

# Réseaux sociaux de chercheurs : quels enjeux et quelle politique pour une institution publique de recherche

Odile Contat (InSHS) Journée d'étude Arpist - Urfist - MSH Poitiers Réseaux sociaux de chercheurs : quelle visibilité ?  
23 septembre 2014



o **Réseaux sociaux** : Nouveaux outils de communication scientifique devenus incontournables

o enjeu de la visibilité du chercheur et de son identité numérique

o enjeu de la diffusion et de la dissémination des travaux scientifiques

o enjeu de la propriété, de l'accès et de la pérennité des données

o **Politique institutionnelle et réseaux sociaux**

o présence et visibilité de l'institution sur les réseaux

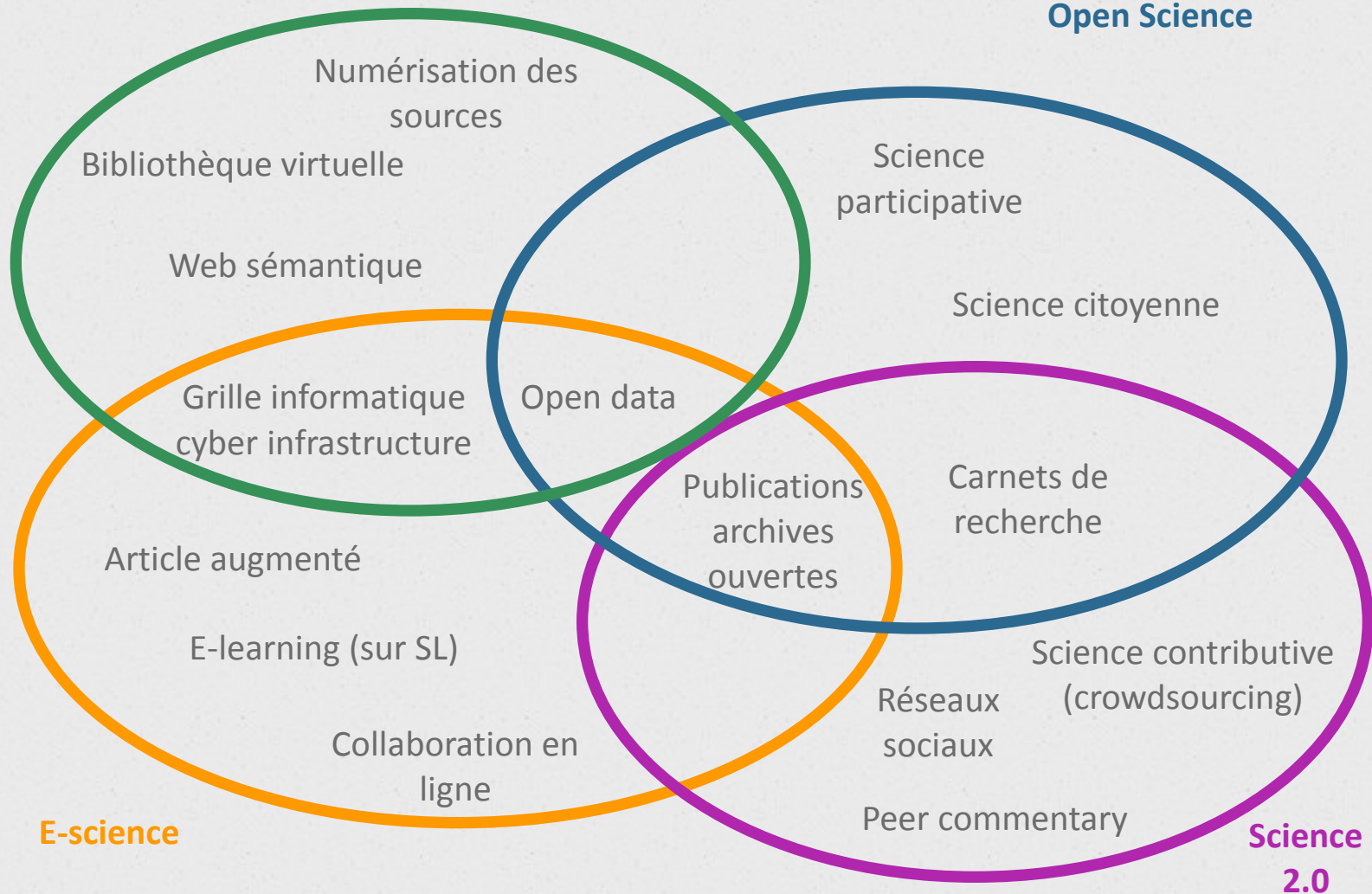
o informer et alerter sur les enjeux des réseaux sociaux

o promouvoir ces propres outils « institutionnels » pour la communication scientifique, pour rendre visible et accessible, pour mémoriser, conserver, pérenniser...



## Digital Humanities

## Open Science





## Les organismes de recherche face aux réseaux sociaux





## Réseaux sociaux l'enjeu... de la visibilité !!

- o les institutions demandent une plus grande visibilité des travaux : nécessité pour le chercheur de faire la promotion de sa propre recherche, dans un contexte national et international de concurrence accrue (pression sur les budgets et sur les postes)
- o les institutions de recherche elles aussi sont soumises à une plus grande concurrence – et pour faire valoir les travaux de leur personnel, les réseaux sociaux sont un moyen parmi d'autres
- o La question des outils institutionnels...
- o La question des réseaux sociaux institutionnels??

## L'enjeu de la propriété des données et de la pérennité des contenus

- o « (...) Entreposer (les données) au sein de sociétés privées pose un problème dans le cadre de la recherche publique, en termes de sécurité des données, d'accès et d'usage, de pérennité.» Les réseaux socio numériques de chercheurs en SHS, Sabuncu et al., ThatCamp de Paris en 2012
- o céder la propriété des contenus à des entreprises privées : quelle réutilisation? revente des données et des interactions ?
- o où stocker les données et quelle est la pérennité des plateformes (rachat, disparition)
- o pour les données personnelles, les publications et aussi les données de la recherche (voir Academia)



## Archives ouvertes et réseaux sociaux : concurrence des services, brouillage des enjeux

- o les chercheurs déposent leurs productions scientifiques sur des sites de réseaux sociaux en pensant répondre aux principes de l'auto archivage
- o les réseaux sociaux ça n'est pas du libre accès : inscription sur le site, mauvaise indication des sources même en libre accès, aucune garanti de l'accessibilité et de la pérennité des données
- o le dépôt dans HAL est sécurisé et contrôlé, il garantit de rester dans le cadre de la recherche publique, il permet une description plus complète et plus riche de ses travaux scientifiques (qualité des métadonnées) et surtout il assure réellement un accès libre gratuit et pérenne à ses données (stabilité des url et des formats)

- o Nous voudrions ici inciter les chercheurs à utiliser les réseaux sociaux avec prudence et pour ce qu'ils sont, c'est-à-dire des outils de diffusion et de mise en relation. **Utilisez les réseaux sociaux pour leurs fonctions sociales uniquement et HAL pour la pérennité des données et le libre accès !!**
- o Si vous êtes utilisateurs d'Academia.edu ou de Research Gate, nous vous conseillons de déposer vos fichiers sur une archive ouverte comme HAL et de faire ensuite un lien vers ces fichiers depuis l'un ou l'autre de ces réseaux sociaux. **Préférez le lien vers vos publications déposées sur Hal plutôt que le dépôt sur le site du réseau social**

Site de l'InSHS =

<http://www.cnrs.fr/inshs/recherche/ist/HAL-SHS/reseaux-sociaux.htm>

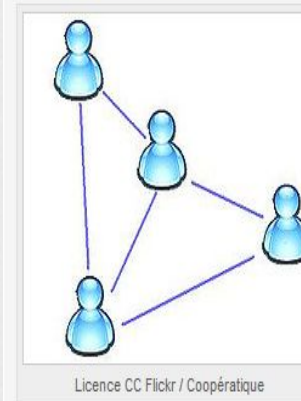
Site IST de l'INRIA :

<https://iww.inria.fr/ist/academia-edu-et-hal-preconisation/>

### Academia.edu et HAL : préconisation

HAL-Inria, Services Inria

February 20, 2014



**Academia.edu**, lancé en 2008 et maintenu par l'entreprise Academia est un réseau social américain destiné aux chercheurs.

Ce site s'adresse aux communautés scientifiques (chercheurs, universitaires, étudiants) de toutes les disciplines. Il faut s'inscrire pour accéder au contenu.

Le site, basé principalement sur la mise en ligne des articles, permet :

- de se mettre en relation les uns avec les autres,
- de suivre des travaux de recherche,
- d'échanger des connaissances.

A noter que ce site a un nom de domaine en ".edu" (pour "educational institutions") alors qu'il s'agit d'une entreprise privée qui gère ce site.

Le site prône l'accès ouvert \_science ouverte (*open research*)\_ et encourage les utilisateurs au partage des connaissances par le dépôt des travaux de recherche, ou des références de travaux.



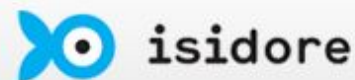
Nous rappelons qu'Academia est une entreprise privée et nous vous encourageons à déposer vos publications sur HAL.

Si vous êtes utilisateurs d'Academia.edu, préférez le lien vers vos publications déposées sur Hal plutôt que le dépôt sur le site d'Academia.edu.



**« Plus largement, il est nécessaire d'exploiter ces dispositifs en pleine conscience de leurs limites : manque de transparence sur la gouvernance et les modèles économiques, incertitude sur leur fiabilité en termes de gratuité et de pérennité, incertitude quant à la protection et au contrôle des données et des fichiers qui y sont entreposés, incertitude quant à la qualité des informations disséminées. »**

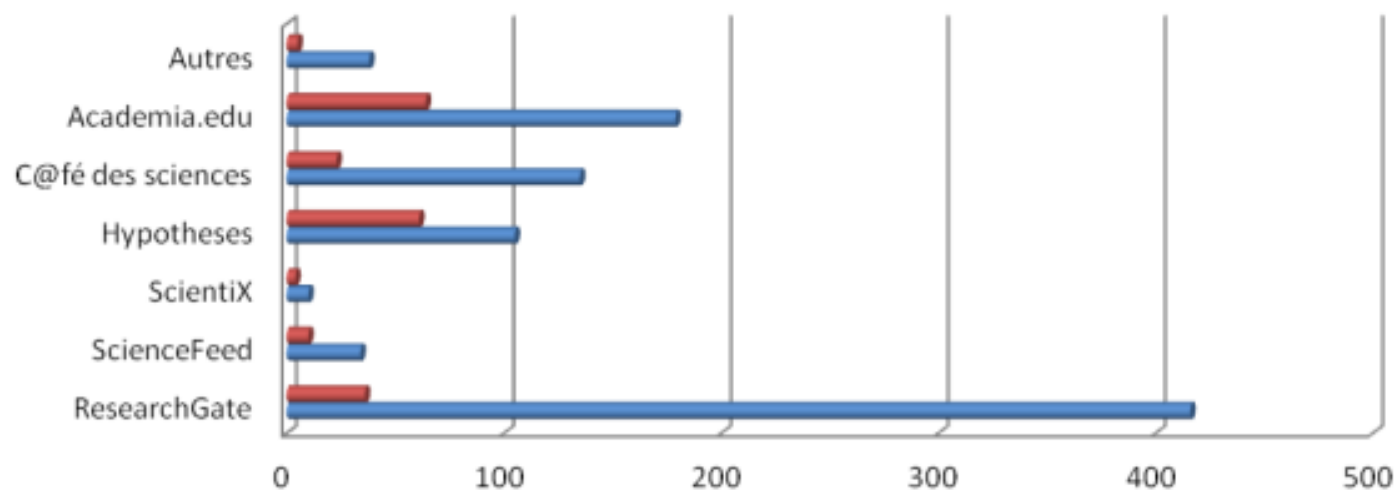
Bester Emma, "L'offre de réseaux socio numériques pour les scientifiques : L'offre de réseaux socio numériques pour les scientifiques :", *Les Enjeux de l'Information et de la Communication*, 2014, p. 17 à 33, consulté le mercredi 17 septembre 2014 , [en ligne] URL : <http://lesenjeux.u-grenoble3.fr/2014/02-Bester/index.html>







CARNETS DE RECHERCHE



	ResearchGate	ScienceFeed	ScientiX	Hypotheses	C@fé des sciences	Academia.edu	Autres
■ SHS	36	10	4	61	23	64	5
■ Global	416	34	10	105	135	179	38

**CONNAISSEZ-VOUS CES RESEAUX SOCIAUX ?**

Enquête CNRS 2013 sur  
l'usage des réseaux sociaux







istshs  
correspondants



GO!DOC



ARPIST



MÉDICI



renatis



MAISONS  
DES SCIENCES  
DE L'HOMME  
RÉSEAU

Importance de l'accompagnement, de l'information, sur l'ensemble de ces outils et de ces sujets!!!

Aider les chercheurs à être conscient de ces enjeux, à connaître ces réseaux et ces outils, à coordonner les outils et à faire des choix en fonction de ses besoins

Rôle des professionnels de l'IST!!

Importance du personnel IST et des réseaux professionnels pour l'institution...