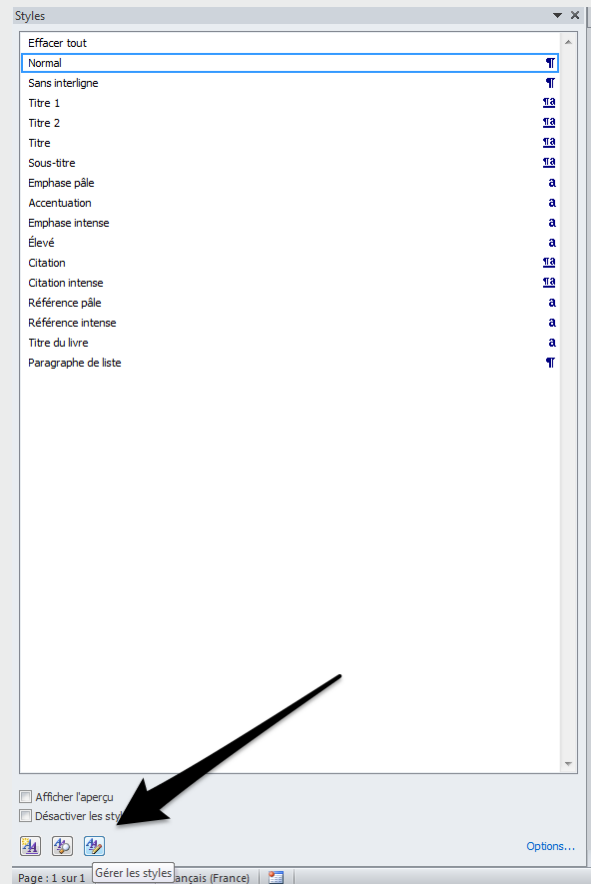


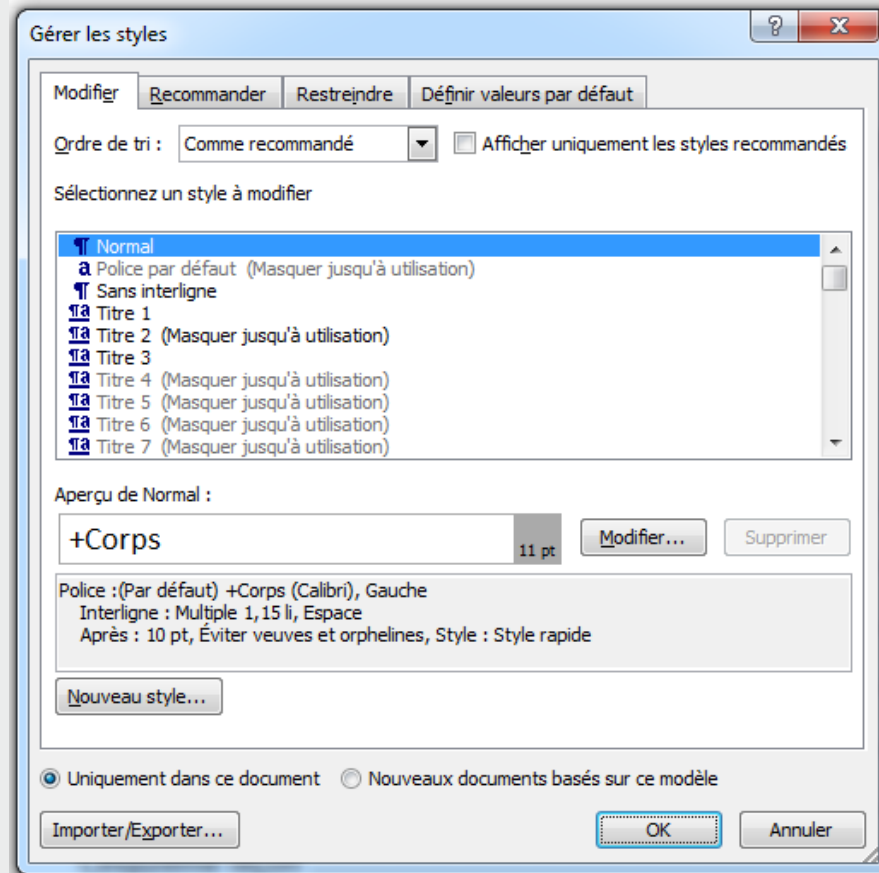
Utilisation avancée de Word 2010

Ou comment faciliter la publication d'un document scientifique

Comment modifier les styles de l'apparat scientifique de votre publication ?



Gérer tous les styles



Exercice

Modifier les styles de la table des matières du document fourni.

Cinq leçons de psychanalyse.

Sigmund Freud

Les sauts de section

Une section c'est « la partie d'un document dans laquelle vous définissez certaines options de mise en page »

| Saut de section (page suivante)

L'utilité des sauts de section

- Utilisation d'en-têtes et de pieds de page différents
- Faire commencer des chapitres sur des pages paires ou impaires
- Modification du nombre de colonnes
- Modification de l'orientation (portrait ou paysage)

Les types de sauts de section

- **Page suivante** : insère une marque de section et commence la nouvelle section sur la page suivante
- **Continu** : insère une marque de section et commence la nouvelle section à la suite
- **Page paire** : insère une marque de section et commence la nouvelle section sur la prochaine page paire
- **Page impaire** : insère une marque de section et commence la nouvelle section sur la prochaine page impaire

Les conventions typographiques

- Les premières pages de chapitre commencent toujours sur une page impaire
- On ne met aucun en-tête sur les premières pages de chapitres ou de parties

Les en-têtes dans Word 2010

- Premier en-tête (vierge)
- En-tête de page paire
- En-tête de page impaire



Les pieds de page et les en-têtes sont liés automatiquement avec celui qui les précède. Si vous avez besoin de retirer cette liaison, il faut désactiver la commande « lier au précédent », entre chaque section, pour chaque en-tête et chaque pied de page.

Exercice

- Ajouter des sauts de section page impaire après chaque partie (12 sauts en tout)
- Ne rien afficher sur les premiers en-têtes
- Afficher le titre de l'ouvrage sur les en-têtes de pages paires (style Titre)
- Afficher le titre des chapitres sur les en-têtes de pages impaires (style titre 1)